



WILLA BANACHA

ul. Przemyska 7, Warszawa

lokal nr
12

piętro
3+A

powierzchnia m²
47,92

INWESTOR:

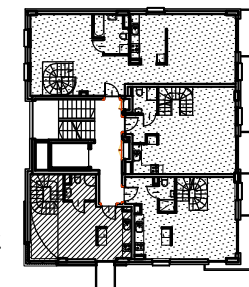
SAP-APARTAMENTY Sp. z O.O.

ul. Orzycka 27, 02-695 WARSZAWA

BUDYNEK MIESZKALNY WIELORODZINNY
Z GARAŻEM PODZIEMNYM

przy ul. Przemyskiej 7

DZIELNICA OCHOTA, WARSZAWA



12
2p+ak

SCHEMAT 3 PIĘTRA

DANE LOKALU

numer lokalu	12
piętro	3+antresola
wysokość lokalu	2,75
ilość pomieszczeń	3

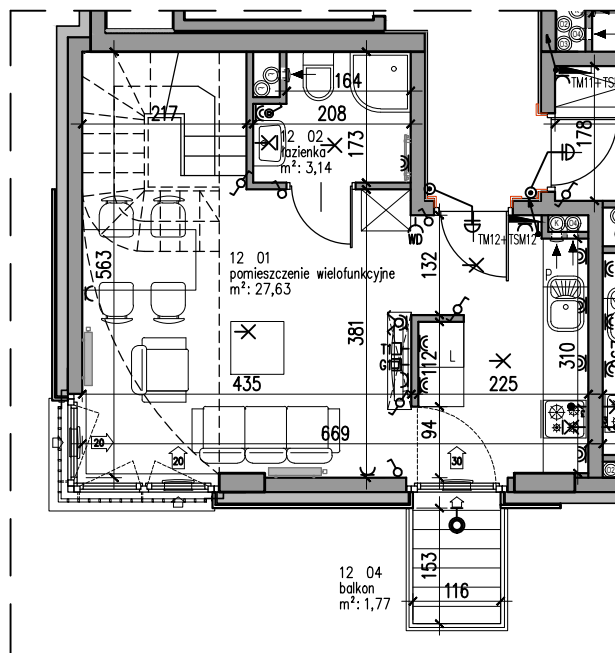
ZESTAWIENIE POWIERZCHNI 47,92m²

01 pomieszczenie	
wielofunkcyjne	27,63
02 łazienka	3,14
03 antresola	17,15
04 balkon	1,77

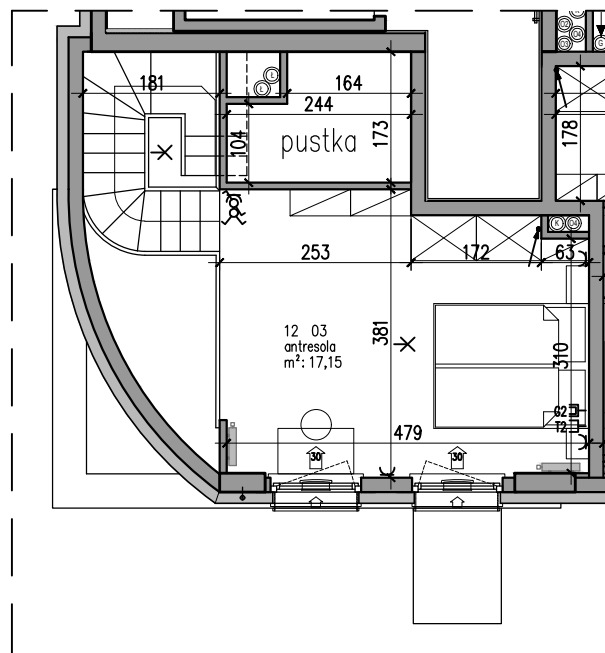
UWAGA:

- powierzchnie liczone są wg normy PN-ISO 9836:1997 oraz Rozporządzenia ministra transportu, budownictwa i gospodarki morskiej z dnia 25.04.2012.
- powierzchnie pomieszczeń mogą ulec zmianie
- powierzchnie pomieszczeń uwzględniają wykończenie tynkiem
- powierzchnie balkonów i tarasów nie są wliczone do powierzchni mieszkania

GENERALNY PROJEKTANT:
APAR – PROJEKT Sp. z o.o.
 Tadeusz Szumielewicz i Partnerzy
 ul. Konwiktorska 9 00-216 Warszawa
 tel.: 635 55 84, 635 56 19 Fax: 831 07 04
 e-mail: biuro@apar-projekt.com.pl



3 PIĘTRO



ANTRESOLA

INSTALACJE TELETECHNICZNE

- WD GNIAZDO DOŁĄCZENIA WIDEODOMOFONU
- T GNIAZDO RJ45
- EG GNIAZDO RTV

INSTALACJE ELEKTRYCZNE

- GNIAZDO 230V 16A p/t
- GNIAZDO 230V 16A p/t IP 44
- WYPUST 3-FAZOWY
- WYPUST SUFITOWY
- WYPUST ŚCIENNY
- WYŁĄCZNIK p/t
- WYŁĄCZNIK IP44 p/t
- WYŁĄCZNIK ŚWIECZNIKOWY p/t
- WYŁĄCZNIK SCHODOWY p/t
- puszka PO-70 -miejscowa szyna wyrównawcza
- TM1 TABLICA MIESZKANIOWA lokalu nr1
- OPRAWA LED NABUDOWYWANA TYPU DOWNLIGHT IP44 np. DN140MINI ES-SYSTEM
- OPRAWA LED ŚCIENNA np. ZEUS MINI LED IP44



skala 1:100