



WILLA BANACHA

ul. Przemyska 7, Warszawa

lokal nr
11

piętro
3+A

powierzchnia m²
64,50

INWESTOR:

SAP-APARTAMENTY Sp. z O.O.

ul. Orzycka 27, 02-695 WARSZAWA

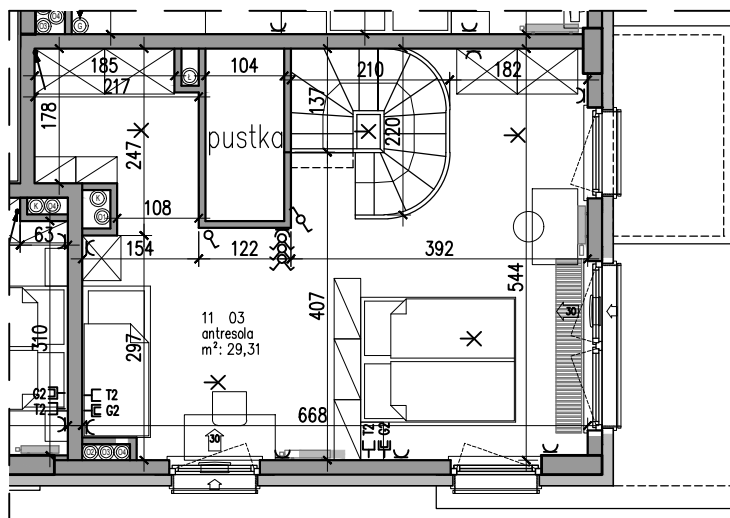
BUDYNEK MIESZKALNY WIELORODZINNY
Z GARAŻEM PODZIEMNYM
przy ul. Przemyskiej 7
DZIELNICA OCHOTA, WARSZAWA



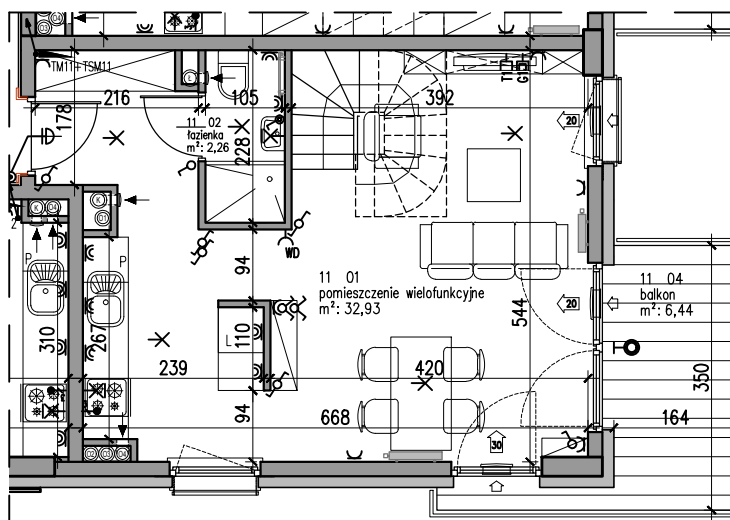
11
2p+ak



SCHEMAT 3 PIĘTRA



ANTRESOLA



3 PIĘTRO

INSTALACJE ELEKTRYCZNE

- GNIAZDO 230V 16A p/t
- GNIAZDO 230V 16A p/t IP 44
- WYPUST 3-FAZOWY
- WYPUST SUFITOWY
- WYPUST ŚCIENNY
- WYŁĄCZNIK p/t
- WYŁĄCZNIK IP44 p/t
- WYŁĄCZNIK ŚWIECZNIKOWY p/t
- WYŁĄCZNIK SCHODOWY p/t
- puszka P0-70 - miejscowa szyna wyrównawcza
- TM1 TABLICA MIESZKANIOWA lokalu nr1
- OPRAWA LED NABUDOWYWANA TYPU DOWNLIGHT IP44 np. DN140MINI ES-SYSTEM
- OPRAWA LED ŚCIENNA np. ZEUS MINI LED IP44

INSTALACJE TELETECHNICZNE

- WD GNIAZDO DOŁĄCZENIA WIDEODOMOFONU
- T GNIAZDO RJ45
- G GNIAZDO RTV

DANE LOKALU

numer lokalu	11
piętro	3+antresola
wysokość lokalu	2,75
ilość pomieszczeń	3

ZESTAWIENIE POWIERZCHNI 64,50m²

01 pomieszczenie wielofunkcyjne	32,93
02 łazienka	2,26
03 antresola	29,31
04 balkon	6,44

UWAGA:

- powierzchnie liczone są wg normy PN-ISO 9836:1997 oraz Rozporządzenia ministra transportu, budownictwa i gospodarki morskiej z dnia 25.04.2012.
- powierzchnie pomieszczeń mogą ulec zmianie
- powierzchnie pomieszczeń uwzględniają wykończenie tynkiem
- powierzchnie balkonów i tarasów nie są wliczone do powierzchni mieszkania

GENERALNY PROJEKTANT:
APAR - PROJEKT Sp. z o.o.
Tadeusz Szumielewicz i Partnerzy
ul. Konwiktorska 9 00-216 Warszawa
tel.: 635 55 84, 635 56 19 Fax: 831 07 04
e-mail: biuro@apar-projekt.com.pl



skala 1:100